



RETE SHE PIEMONTE

Rete Regionale delle Scuole che  
promuovono Salute

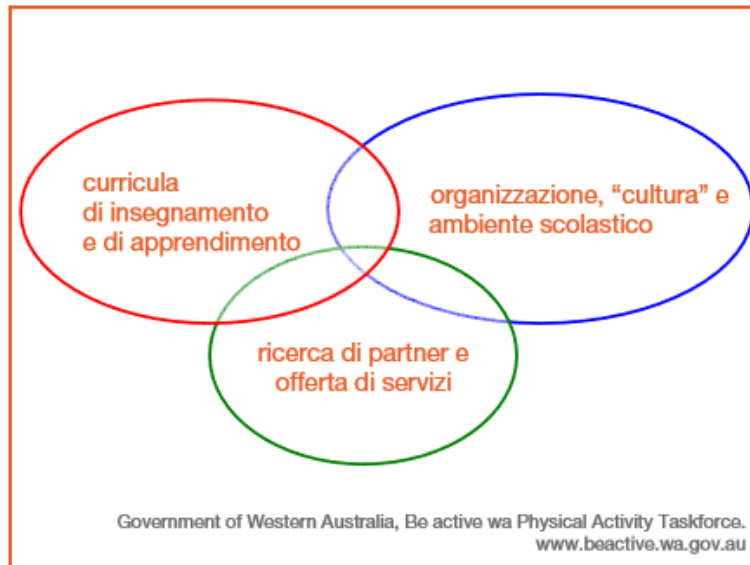


# PROFILO DI SALUTE DELLA SCUOLA

Istituto di Istruzione Superiore  
Q. Sella  
Biella

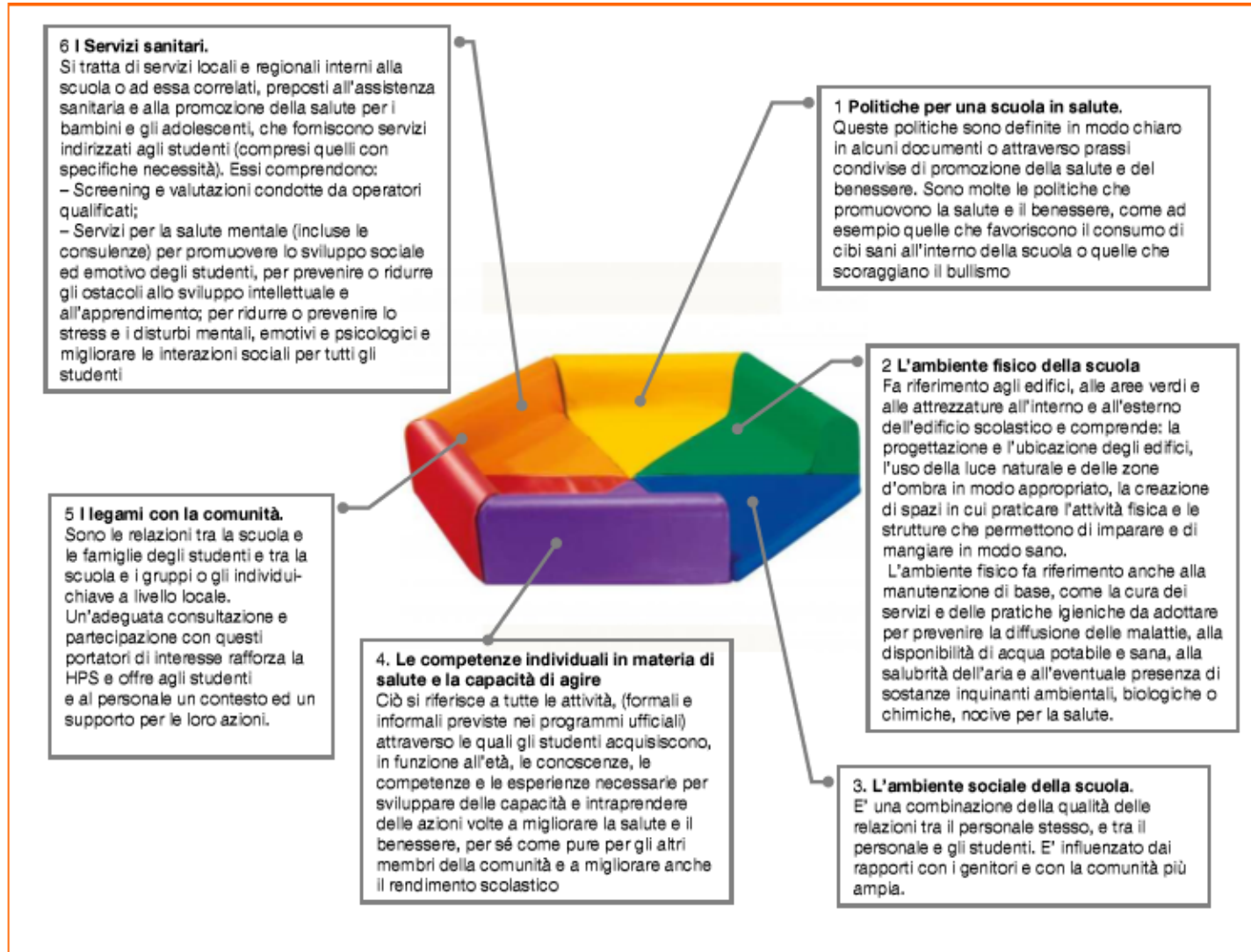
# LA RETE EUROPEA DELLE SCUOLE CHE PROMUOVONO SALUTE (SHE)

Una scuola che orienta non solo i curricula ma l'organizzazione dell'intera comunità scolastica verso la **promozione di stili di vita sani e attivi** rappresenta il contesto favorevole perché gli studenti sviluppino le conoscenze, le abilità e le abitudini necessarie per vivere in modo salutare e attivo anche in età adulta. E' questo il senso del "whole-of-school" approach , un approccio globale che crea connessioni congruenti tra i percorsi didattici, le politiche della scuola, le scelte organizzative e le alleanze con la comunità locale.



(<http://www.schoolsforhealth.eu/>)

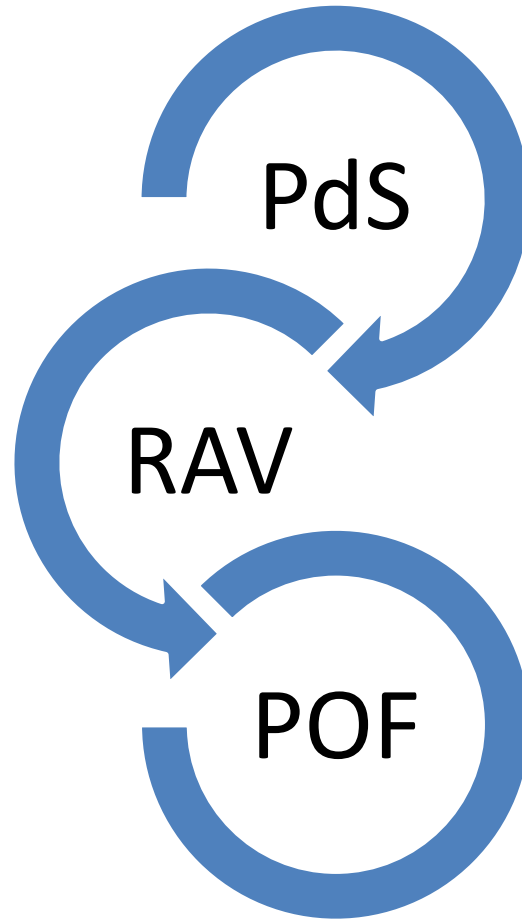
# LE SEI COMPONENTI ESSENZIALI PER UNA SCUOLA CHE PROMUOVE SALUTE



# PROFILO DI SALUTE della scuola

Il profilo di salute è uno **strumento di analisi** che utilizza un approccio interdisciplinare, sociale e sanitario, attraverso il quale è possibile giungere alla lettura della realtà della scuola da più punti di vista e con strumenti sia quantitativi che qualitativi. Offre spunti per “osservare” (**raccolta delle informazioni**) e “fotografare” (stesura del **profilo**) le diverse parti di cui si compone la “scuola promotrice di salute” delineando le criticità (processo di **autovalutazione**), le risorse di cui dispone (**valorizzazione** del patrimonio interno ed esterno) e le **azioni prioritarie** (processo di stesura del POF) da intraprendere in un’ottica di costruzione della salute .

# Profili di salute (PdS)





## GRUPPO DI LAVORO

La scuola che intende mettere al centro delle proprie attività la Promozione della Salute ha davanti a sé un percorso di autovalutazione che richiede il coinvolgimento di tutta la comunità scolastica. E' quindi indispensabile istituire un **Gruppo di Lavoro** (GdL) che attinge competenze e professionalità da quanto già esiste nelle scuole con la convinzione che prospettive diverse dello stesso problema non possano che arricchire il dibattito interno alla scuola e offrire opportunità creative per l'individuazione di nuove soluzioni che mirino al miglioramento della qualità del benessere a scuola. Grazie a una **collaborazione** fattiva e non formale, si mantiene un dialogo costante e proficuo anche con le professionalità esterne provenienti dal territorio, quali, per esempio, i REPES in servizio presso le ASL di zona.



# INDICE DEL PROFILO DI SALUTE

**INTRODUZIONE:** LA FILOSOFIA DELLA SCUOLA CHE PROMUOVE SALUTE

**CAPITOLO I** DALL'ANALISI DEI DATI DI SALUTE ALLA RILEVAZIONE DEI BISOGNI E ALLA LORO DECODIFICA

**CAPITOLO II** GLI AMBIENTI

**CAPITOLO III** RETI E ALLEANZE

**CAPITOLO. IV** STRUMENTI di AUTOVALUTAZIONE e VALUTAZIONE

**CAPITOLO V** PRIORITA' E SCELTE DI PROGRAMMAZIONE

**CAPITOLO VI** IL PERCORSO DI COSTRUZIONE DEL POF

**CAPITOLO VII** RISORSE FINANZIARIE





Il° step: costruzione di una policy di salute condivisa

# POLICY di ISTITUTO

Una policy sulla salute è un documento preparato in un contesto determinato per **promuovere e condividere** al proprio interno **le buone pratiche per la promozione della salute e del benessere** della persona, degli utenti e della Comunità e serve come guida per programmare, realizzare e valutare le attività della scuola

Una policy si prefigge di definire con chiarezza parametri, regole e procedure di attuazione, modalità di gestione dei problemi.

Le policy per la salute possono focalizzarsi su temi specifici o essere finalizzate più ampiamente al sostegno del benessere degli studenti nel setting scuola.

**Istituire un Gruppo di Lavoro nella Scuola**



**Agire in rete con altre agenzie del territorio**

**=**

**Un coinvolgimento ampio  
migliora il successo  
nell'adozione della policy  
condivisa e sostenibile  
per costruire condizioni  
favorevoli per**



**formare un cittadino attivo e competente**

**facilitare stili di vita salutari**

**favorire percorsi di partecipazione**

**costruire responsabilità**

**QUALI SONO LE CRITICITA' NOSTRO ISTITUTO ?**

**Dall'analisi effettuata tramite il profilo di salute della scuola viene individuata come criticità il tema della SANA ALIMENTAZIONE che diventa la nostra priorità per la definizione della POLICY.**

